

★セブンスターマンション★

大型ワンルーム 分譲賃貸マンション！最寄り駅徒歩5分！
部屋がドカンと広く好きな家具を置くのにもってこいな間取りとなっております！
荷物の多い方、開放感を重視したい方に是非オススメしたい物件です。



賃料

80,000 円

管理費 5,000円

敷金 1ヶ月
礼金 1ヶ月

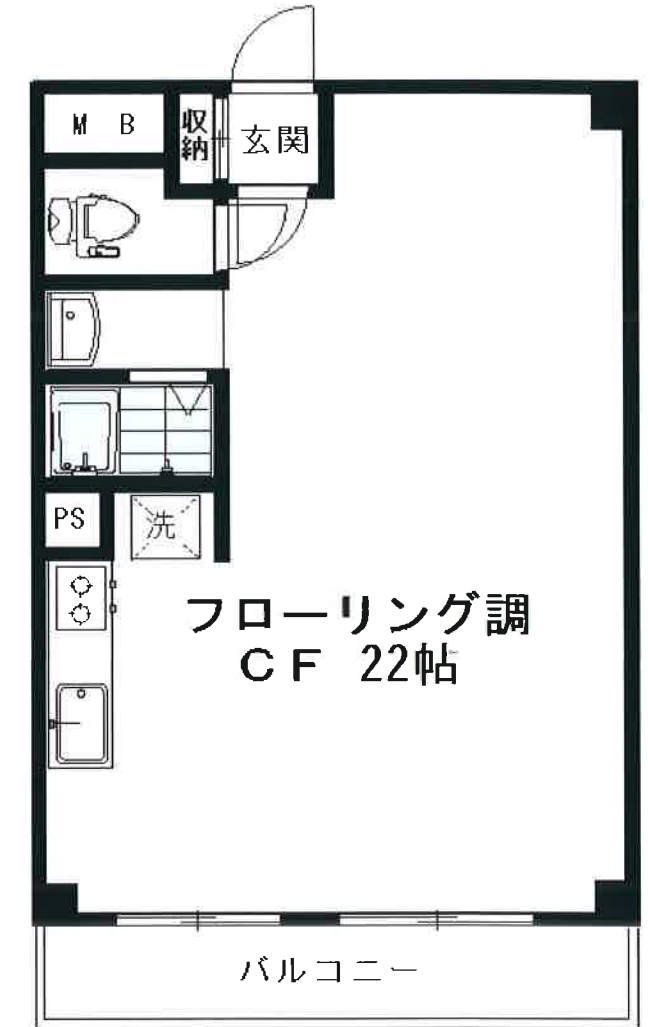
西武池袋線

- ・桜台駅徒歩5分
- 西武有楽町線
- ・新桜台駅徒歩5分

- ・スーパー 5分
- ・100円ローソン 3分
- ・武蔵大学 4分

株式会社マイルドホーム

東京都知事(2)第97703号
(公社)東京都宅地建物取引業協会会員
(公社)全国宅地建物取引業保証協会会員



図面と相違する場合は現状を優先致します。

★2017年耐震補強工事

★事務所利用相談(敷金+1ヶ月・保証会社加入必須)★2人入居可★ルームシェア可

■仲介手数料1.1ヶ月 ■保険料20,000円 ■更新料2年/新賃料1ヶ月 ■

●駐輪場(月/200円) ●2口ガスコンロ対応 ●独立洗面台 ●ウォシュレット ●エアコン ●室内洗濯機置場 ●CATV ●光ファイバー ●エレベーター ●敷地内ゴミ置場 ●陽当風通し良好

▼西友まで429m ▼ライフまで480m ▼ローソンストアまで233 ▼ファミリーマートまで440m ▼ミネドラッグまで436m ▼スズキ病院まで527m

所在地	東京都練馬区豊玉上2-5-14
間取り	ワンルーム
部屋番号	502号室
入居	即日
構造	鉄骨鉄筋コンクリート造7階建
専有面積	40.5㎡
築年数	1975年(2017年耐震補強工事済)

■手数料

手数料負担割合	貸主	0	借主	100%
手数料配分割合	元付	0	客付	100%

■取引形態:媒介

所在地 東京都練馬区豊玉北5-30-4

TEL 03-5912-2006

FAX 03-5912-2009